

高校進学支援シート記入例

記入年月日

年

月

日

ふりがな 氏名		男女	中学校名	
生年月日	平成 年 月 日		担任名	
			進学する 高等学校名	

本人の特性 (性格・得意なこと好きなこと・苦手なこと嫌いなこと)

- まじめ、几帳面、曲がったことが嫌い。
- パソコン、英語が得意。
- 集団行動が苦手。大きな音や騒々しい場所を嫌がる。
- 不測の事態に対処するのが苦手で、うまく処理できないと泣き出したり、自分の頭を叩いたりしてしまう。

こんな時、こんなサポートをお願いします！

- 日程の急な変更があるなどして、不安、心配事があって何も手につかない時は、一人でいられる場所を決めて本人がいられるようにしてください。ある程度気持ちが落ち着いてから、話を聞くようにすると安心するようです。

中学校での思い出

～頑張ったこと～

- パソコン部の副部長をやった。
- 合唱コンクール

高校生活への希望

- 友達をたくさん作りたい。
- 勉強を頑張りたい。

卒業後の進路

- パソコン関係の専門学校へ行きたい。

その他

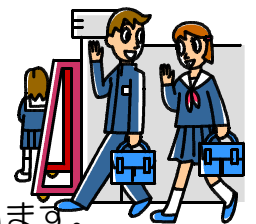
(医療機関、相談機関、検査結果等)

- ○○医大 ○○科
自閉症スペクトラム障害
WISC-IV IQ 126(ワーキングメモリ-97)
H29.10.1

保護者の願い

- 本人が希望する進路に生かしてやりたいと思いますが、本人にできる仕事が見つかるかどうか心配です。よろしくご指導お願い致します。
- 新しい環境で、周りの人と上手につきあえるようになってほしいと願っています。新しい友だちと楽しい高校生活を経験させたいと願っています。

保護者名 (○○ ○○)



子どもの最善の利益をふまえ、個人情報保護に留意し、適切に取り扱ひましょう。