

# 中学進学支援シート

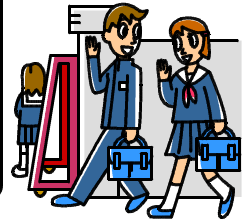
記入年月日

年

月

日

ふりがな 氏名		男 女	小学校名	
生年月日	平成 年 月 日生		担任名	
			進学する 中学校名	



※ 配慮や支援を要する項目を○で囲んで、配慮や支援について記述してください。

区分	様子	小学校での配慮・支援
学習面	1 特に得意なこと、または苦手なこと (書く・読む・聞く・話す・計算・運動等)	
	2 特に秀でた特技 (音楽・スポーツ・美術・書道など)	
	3 学習意欲	
	4 学習用具や宿題の準備	
	5 興味のかたより	
	6 通級による指導(小学校 先生)	
	7 個別的な学習支援	
	8 介助的な支援	
性格・行動面	1 まじめさ、勤勉さ	
	2 頑張る力	
	3 緊張しやすさ	
	4 楽観的な考え	
	5 言動(丁寧、粗野など)	
	6 集中の持続	
	7 表現する力	
	8 自己中心性	
	9 身の回りの整理整頓	
	10 ことばでのコミュニケーション	
心理面	1 自尊心	
	2 感情の浮き沈み	
	3 不快な感情の表現	
	4 他人の評価へのこだわり	
	5 怒りの収め方	
	6 過度の依存や甘え	
	7 友だちの中での孤立感	
友人関係	1 とても仲のよい友だち	
	2 よく助けてくれる友だち	
	3 友だちとのトラブル	
	4 一人でいることを好む	
	5 相手の気持ちの理解	
	6 友だちよりも大人との関係を好む	
集団行動	1 環境、日課の見通し	
	2 大きな行事への参加	
	3 集団もしくは小集団での遊び(活動)	
	4 自分の意志での行動	
	5 ルールを守ること	
その他	1 健康面での配慮	
	2 視覚や聴覚などの障害	
	3 不登校傾向	

こんな時、こんなサポートをお願いします！

### < 趣味や興味 >

例: ピアノが弾ける サッカーが好き  
ゲームが好き 動物が好き  
パソコンが得意 水泳が得意

### < 本人の思い・願い >

### < 関係機関との連携 >

※ 医療機関・通級指導教室・巡回相談・教育相談室等でのような支援、助言を受けたか

### < 保護者の思い・願い >

保護者名 ( )

※ 子どもの最善の利益をふまえ、個人情報保護に留意し、適切に取り扱ひましょう。

# 中学進学支援シート記入例

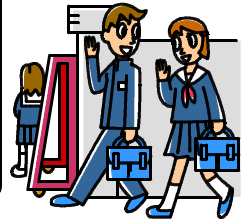
記入年月日

年

月

日

ふりがな 氏名		男女 女	小学校名 担任名
生年月日	平成 年 月 日生		進学する 中学校名



※ 配慮や支援を要する項目を○で囲んで、配慮や支援について記述してください。

区分	様子	小学校での配慮・支援
学習面	① 特に得意なこと、または苦手なこと (書く・読む・聞く・話す・計算・運動等)	① 書くことが苦手。書く分量や漢字の使い方などについては、本人に合う目標で学習しました。
	2 特に秀でた特技 (音楽・スポーツ・美術・書道など)	⑤ 知識は膨大で、新しい専門用語などを覚えるのが得意。授業中の発言をうまくとりあげて、友達の前で認める機会を作りました。
	3 学習意欲	⑨ できる限り本人の希望に沿い、一番後ろで、隣にも人がいない場所を座席にしました。
	4 学習用具や宿題の準備	⑥ 興味のあることには集中し話し続けたりします。興味が無いと聞く耳を持ちません。こだわりが強いときには、他のことに注意を向けるようにしました。
	⑤ 興味のかたより	⑩ 冗談やからかいをそのまま受け取ってしまい、場の雰囲気を理解しない発言をすることがあります。誤解したことについては、よく説明をしました。
	6 通級による指導(小学校 先生)	① 友達の何気ない行動やことばで傷ついてしまいます。そんなときは、声をかけて安心できるように声かけました。また、嫌なことを突然思い出してパニックを起こすと逃げ出します。落ち着くための部屋を決めておきました。
	7 個別的学习支援	② ○○くんとは、時々ぶつかりますが本人のことをよくわかってうまい対応を心得ています。○○さんは、トラブルになったとき、リーダーシップをとり解決に向けて動いてくれました。
	8 介助的な支援	① 授業が始まる前に、担任が、次の授業の準備について声をかけたり、友達に誘ってもらって教室移動していました。
	⑨ 座席の配慮	
	10 ことばでのコミュニケーション	
性格・行動面	1 まじめさ、勤勉さ	
	2 頑張る力	
	3 緊張しやすさ	
	4 楽観的な考え	
	5 言動(丁寧、粗野など)	
	⑥ 集中の持続	
	7 表現する力	
	8 自己中心性	
	9 身の回りの整理整頓	
	⑩ ことばでのコミュニケーション	
心理面	① 自尊心	
	2 感情の浮き沈み	
	3 不快な感情の表現	
	4 他人の評価へのこだわり	
	5 怒りの収め方	
	6 過度の依存や甘え	
	7 友だちの中での孤立感	
友人関係	1 ととも仲のよい友だち	
	② よく助けてくれる友だち	
	3 友だちとのトラブル	
	4 一人でいることを好む	
	5 相手の気持ちの理解	
	6 友だちよりも大人との関係を好む	
集団行動	① 環境、日課の見通し	
	2 大きな行事への参加	
	3 集団もしくは小集団での遊び(活動)	
	4 自分の意志での行動	
	5 ルールを守ること	
その他	1 健康面での配慮	
	2 視覚や聴覚などの障害	
	3 不登校傾向	

こんな時、こんなサポートをお願いします！

パニックなどの時、クールダウンをする時間や場所が必要です。

また、人間関係を作っていくことを学ぶには、小集団のほうがいいので、そのような機会があるといいと思います。

周りの子どもたちの理解により、本人の気持ちは大きく左右されます。配慮をよろしくをお願いします。

## < 趣味や興味 >

例： ピアノが弾ける サッカーが好き  
ゲームが好き 動物が好き  
パソコンが得意... 水泳が得意

医学や科学の分野に興味を持っているので、学習意欲につなげていた。特に理科の実験などでやる気を出していました。

## < 本人の思い・願い >

自分は、友達に嫌われていると思う。本当は皆と仲良くしたい。皆と一緒に勉強できることと、一人で勉強する方がいいことがあるので、そうさせてほしい。

## < 関係機関との連携 >

※ 医療機関・通級指導教室・巡回相談・教育相談室等でどのような支援、助言を受けたか

小1～2：通級指導教室に通級。( )  
小4：高機能自閉症と診断(○○病院○○医師)  
小5～6：巡回相談等で相談しながら、通常の学級での特別支援教育を受ける。

## < 保護者の思い・願い >

できれば皆と一緒に教室で過ごせるようになってほしいですが、子どもの状態に応じて、必要があれば落ち着いて生活できるような場所の用意もお願いしたいです。よろしくお願い致します。

保護者名 ( ○○ ○○ )

※ 子どもの最善の利益をふまえ、個人情報保護に留意し、適切に取り扱います。