

授業時数確保の諸問題

足利市立西中学校 窟田 広三

時間確保の意義

この問題は以前から各方面で研究されあらゆる角度から検討されているので今更ここにとりあげた意義は大変薄いように思われるが実際に現場にあつて毎日授業を続け生のままの実施時数がどのようになつてゐるかをより明らかにすることによつて種々なる反省の材料に出来れば幸いと思ひ中間発表をこころみる次第である。

もとより先にも述べたようにその確保の重要性は説くまでのことではないが自分がこれを取り上げた動機は過日行なわれた全国学力テストの誤答分析をたまたまやつたとき実際に実施した授業時数と正答率とを関係づけて十分なる時間をかけてやつたところの正答率は他と比較して相当の開きが見られる。この事象についての原因は種々考えられこの一つに断定することは危険至極であるがこれら原因の中でも相当に重要な問題と思われたのでその解明の一助にもと思ひ着手したわけである。

調査の目的

実際問題をここにいろいろあげてみて授業時数確保が如何に至難であるかを明らかにしてみると同様にどのように学校行事や出張その他の欠時があるものかを知つて、今後これらの改善の方向がいくらかでも見出される事を願つて、理想とされる学校教育が遅滞なく現実のものとなり適切に行なわれべき事を目指しているのである。

もとより教育は教室の中に生徒をとじこめて知識のつめ込みにあるとは少しも思つておらず種々な行事の中に全人教育があることは今更論を待たない。それ故それ等の行事がより必要であると痛感されればされるだけに、それらの行事をより意義あらしむる為には十分なる検討と、より綿密な計画がなされて始めて生きてくるのではないか。それなれば尚更のことより多くの行事を実施する為には当局で示された時数確保と新らしい指導要領で示された学校行事等とそれ以外の時数が問題になつてゐる。故にここに一、二学期に実施した授業と学校行事その他を振り返りながら反省をこころみた次第である。

そして今までとつて来た本校の在り方で更に改めなければならないかを御指摘御批判いただき明日の教育に生かして行きたいと思つてゐるわけである。

調査の内容

前年度に於いてほとんど無計画に先生方の授業の実際に行なつた時間を記録し、その他の出張、学校行事を書きしるしてみたが、さて集計する段階になつたときに非常に困惑し唯調査のための調査をした過ぎなかつた事を知つた。そこで今年度はより意識的に Fig 1 の如き記録用紙を作成してこれを記録してみた。尚おことわりするが、先生方は個々に週案をたて各自記録してくれていることは言うまでもない。

Fig 1について — 教科別学年別クラス別教師別としこれを横に実施時数と振替時数を月別に、出

張学校行事は時数とその事由を休暇は時数とその期日を記録した。

尚記録上、テスト、祝祭日、式日、時間短縮、振替時数等については次の観点に立つて記録したので多少実際と誤差があることをお許し戴きたい。

1 テスト期間中は全部を一応欠課時数として扱いテスト実施課目をその担当教師の振替実施時数としてある。

2 祝祭日と始業式、終業式、入学式は欠課時数として扱っていない。

3 短縮した時間も一校時五分以内ならば正規授業として記録した。(しかし全体から見たらほとんど問題とならないと思う。)

4 振替時数については前日までに生徒に伝達して学習の用意が出来たものだけを認めた。

Fig 2について — 補教依頼者がかたよらないことと振替えて授業した教師の学習指導時数の集計が一目瞭然と知り得ることを目的とした。

Fig 3について — 学校行事、その他で授業がつぶれるときにそれがかたよらないため。

Fig 4について — 欠課又は短縮が何時如何なるときにどのようにつぶれたかを知るため。

Fig 1

			正規授業				振替授業				出張		学校行事		休暇		
			4月	5	6	7	4月	5	6	7	時数	事由	時数	事由	時数	事由	
沖山	3年国語	1組	正正 11	正正正 16	正正正 15	正正 10				一テスト 1	丁 2	事務引継の 為菱中へ 修学旅行輸 送部会	正正下 12	家庭訪問 記録会 修学旅行 :	丁	6.8病休 6.9 "	
		2組															
		3組															
校長会	3年社会	1組															
		2組															
		3組															
小林	3年社会	1組															
		2組															

Fig 2

		補教依頼時数	振替実施時数
校	長		
沼	尻		
室	田		
志	村		

Fig 3

	月			火			水			木			金			土		
	正規実施	短縮実施	欠課	正規実施	短縮実施	欠課	正規実施	短縮実施	欠課	正規実施	短縮実施	欠課	正規実施	短縮実施	欠課	正規実施	短縮実施	欠課
1																		
2																		
3																		
4																		
5																		
6																		
備考																		

Fig 4

月・日	曜日	打ち切り時	事由

4. 調査処理

- | | |
|--|---|
| <p>1 教科別学年別クラス別集計
別表第1第2第3</p> <p>2 抽出学級による実施振り替え、出張、学校行事、休暇の学科別集計並びに予定時数に対する%</p> <p>抽出学級3～1.2～2.1～3
別表第4第5第6</p> <p>3 補教(自習監督)振り替え時数
別表第7</p> <p>4 失った時数と得た時数との個人別差引表
別表第8</p> | <p>5 学校行事、週別、時間別集計
別表第9の$\left\{ \begin{matrix} 1 \\ 2 \end{matrix} \right.$</p> <p>6 学校行事の分類集計
別表第10の1 欠課をともなつた学校行事
別表第10の2 欠課をともなげない学校行事</p> <p>7 出張による欠課時数の分類集計
別表第11</p> |
|--|---|

図表

Fig1 3年1組の文部省で示された年間最低時数と本校年間予定時数並びに二学期迄の実施、欠課図表

o 同3年1組の実施時数の割合の図表

Fig2 2年2組の図表

Fig3 1年3組の図表

Fig4 5 6 3年、2年、1年生実施、学校行事、祝、式日・曜日別時間別図表

Fig7 学年別及び学校全体の行事による欠課時数の図表

Fig8 出張による欠課図表

5. 考察

1 実施時数と欠課時数について

上掲表からも明らかなように、二学期までの総時数はすでに文部省で示されている最低時数及び本校で予定した年間時数に近い値を示しているが実際に実施出来た時数は70%をやや割っているような状態である。文部省の最低時数に対して一週一時間多くやっている教科は80%をこえている。教科によつては90%にも達している。これらのことから考えられることは夏の季節には出来るだけ時数を多くとつてあれば3学期に入つてそれ程あわてなくてもやつて行けるのではないかという点である。しかしそれには担任教科の先生の時数が相当に問題になると思われるが、教務が大変でも2か月毎位に時間表を組替えることにより軽減がはかれると思う。尚3年1組の図工でみられるように出張休暇が0である場合には80%を越している点には注意してみる必要がある。勿論出張した後の振り替えの取り扱いも問題でありこの調査では事前に連絡をとり他教師がその担任教科をやつてくれたもののみを振り替えとしてしまつたがテストを用意し、これをやらせたのも相当数あるので振り替え時数も実質的にはかなりあつたがその記録をとらなかつた為に全部欠課としてしまつたので残念である。これからの調査にはこの点も明記してみたいと考えている。

それから実施、欠課の総時数がクラスによつて異つている点は別表9とFig4～6からも明らかなごとく学校行事祝式日が曜日により時間により相当の差がある為で、これらの是正にも少なからず心をくばつたつもりでいたが実際には仲々思うように行かなかつた。

突発の行事は何れとしても年度の頭初に式、祝日等はわかるはずであるから曜日の入れ換えは前もつて考慮する必要があると思われる。行事を計画する場合にも十分曜日を考えるべきである。同時に曜日の入れ換えも相当やつたつもりでまだまだ木、金、あたりに集中してしまつた結果となつてしまつている。なお曜日の入れかえについてはどの程度やつたか記録にとめなかつたのではつきりしたもので表わせなかつた点は残念である。

2 学校行事について

今度の改訂指導要領で学校行事等で年間3週それ以外で3週計6週と規定されているが3学期まで行事（これらの文部省で示された学校行事等は大部性格を異にしているが）を週34時間とおさえ1年が約37週、2年が36週、3年が41週、平均38週となつている。これを検討してみると行事の事前指導などは早くから計画してホームルーム等で扱ふべきであると思われる。それに旅行の日に慣例みたいに1時間おくれ等としているがこれなども僅かであるが節約出来そうである。

P.T.A. 関係も本校では教室がないので授業を打ち切つてしまつたがこれらの点も今後の反省とし、全体として体育関係が欠課総時数の20%をやや越しているが出来るだけクラスマッチ等、短縮期や、その他で欠課を防いだつもりである。ただ今年は本校が山前、三重と校舎別に体育祭も体育主の方で計画的指導してくれたので表でもわかるように僅かの欠課ですませた点は幸いであつた。事に比較的欠課を少なくするように努力したのに対して後片付けに時間を多くかけた点は今後十分反省する必要があると思う。しかし授業をかかないでやつた行事の表をみてもわかるように先生方が行をくむとき出来るだけ欠課を少なくするように努力した点は深く感謝している。この事から1人2の力で時数確保等は望めるものでないことを痛感した。

テストによる欠果も十何%かを示しているがテスト後の時間もただ簡単に打切るのではなくなんとかと利用すべきであると思われる。

何れにしても今度示されている学校行事等の時間を考え合せたときに今までの学校行事を慣例的に上へ上げたならそれをオーバーすることは明らかであるので、これらの行事の精選と実施の時間等事前に十分検討を加えて置かねばならないことは今更述べることはないと思う。

3 出張について

先にも少しくふれたがどうしても出張しなければならないときは事前に振り替えることが一番かと思ふ。その計画を立てるときに早くその日程がわかれば振り替えも容易に出来ると思ふ。県市の当局で十分留意されて計画していただいているので大変有難いわけであるがそれでも時々急の出張が出ることもあるので要望としてはおそくも1週間前に予告して戴けるとより幸いと思ふ。尚教育委員会関係の役所では10時からと言うような時間の指定が時々なされるが出来るだけ放課後を利用するに今後改めていつたらよいと思ふ。

お定例校長会等も毎月19日等ときめずに第3週の火曜日とか木曜日とかにして戴ければ時間割にむきときに考慮出来ると思ふ。

たまた授業時数確保についての諸問題の考察は種々出来得るが、私がここでくどくどしく申し述べることよりも本校の実態を上掲した諸表によつて判断して戴く方がより賢明と思ひこの辺でつたな事を閉ぢたいと思ふ。

反省とまとめ

察のところで種々反省を書き並べたがこの問題を調査研究するにはより計画的に考えるべきであると思ふ。それに2学期までの調査である為にこれだけで考察するには大変危険があると思ふ。3の記録がここに加えられて初めて十分なる検討が出来ると思ふが、それでは来年度の計画を立てはややもすべしおくれしてしまい、この集計が出来たときはすでに1学期が発効していたと言うのも又意味が半減するのであえて発表をこころみたくわけである。勿論3学期の記録もしているので機会にまとめて御批判戴きたく思つている。

この調査にあつては本校の板橋校長、毛野中の刑部先生、本校の沖山、齋藤両先生、その他の御協力を戴いたことをこの機会に深く感謝いたします。更にこの調査も引き続き行なつている関係に先生方の御気付になつたことを御指摘戴きよりよい今後の材料として使つて戴ければ幸いです。(未完)

別 表 1

	ク ラ ス	実 施 時 数								累 計	振時 替数	実 総 施 数	出 張 に よ る 欠 時 数	行 事 に よ る 欠 時 数	休 暇 に よ る 欠 時 数	欠 時 数	欠 時 計
		4月	5	6	7	9	10	11	12								
国 語 社 会 教 学 理 科 音 楽 図 工 保 体 職 業 (共)	3の1	11	16	15	10	17	16	18	12	115	4	119	3	22	4	29	
	3の2	11	17	15	9	17	18	18	13	118	8	126	3	26	3	32	
	3の3	13	17	15	8	19	16	17	13	118	3	121	3	29	4	36	
学 教 学 理 科 音 楽 図 工 保 体 職 業 (選)	3の1	11	17	16	7	15	14	16	13	109	5	114	9	26	0	35	
	3の2	9	16	15	10	18	13	18	17	116	3	119	10	23	0	33	
	3の3	12	15	17	10	16	15	18	15	118	3	121	10	24	0	34	
職 業 (選)	3の1	11	18	14	8	13	9	15	13	96	4	100	5	20	0	25	
	3の2	12	13	16	6	13	9	15	11	95	5	100	5	19	0	24	
	3の3	7	14	15	8	13	7	15	10	89	5	94	2	21	0	23	
選 択 道 徳 H ・ R	3の1	9	12	13	8	15	9	14	7	87	4	91	2	23	7	32	
	3の2	7	12	14	6	13	9	15	10	86	2	88	0	21	8	29	
	3の3	9	14	16	8	12	10	15	9	93	2	95	1	17	10	28	
道 徳 H ・ R	3の1	4	4	7	3	6	4	8	4	40	2	42	1	12	6	19	
	3の2	5	4	6	3	8	5	5	3	39	5	44	0	12	7	19	
	3の3	5	6	7	3	5	6	6	6	44	4	48	1	8	8	17	
道 徳 H ・ R	3の1	5	7	10	3	6	11	6	5	53	4	57	0	9	0	9	
	3の2	6	10	4	4	8	10	8	4	54	2	56	2	6	2	10	
	3の3	6	7	4	4	9	8	8	5	51	3	54	0	13	0	13	
道 徳 H ・ R	3の1	6	11	10	6	10	9	8	8	68	6	74	2	18	1	21	
	3の2	6	9	9	6	9	9	8	8	64	3	67	2	22	1	25	
	3の3	7	10	10	5	12	10	9	9	72	3	75	1	15	2	18	
道 徳 H ・ R	3の1	2	3	2	2	4	3	3	2	21	4	25	1	6	0	7	
	3の2	3	3	5	2	4	4	3	2	26	5	31	1	2	2	5	
	3の3	3	4	3	1	3	5	3	2	24	4	28	0	6	0	6	
道 徳 H ・ R	商 業	4	8	9	3	7	8	6	4	49	2	51	2	10	0	12	
	工 業	4	8	8	3	7	4	8	4	46	2	48	0	8	6	14	
	家 庭	4	8	8	3	7	8	8	4	50	2	52	0	10	0	10	
道 徳 H ・ R	英 A	8	11	14	4	12	13	13	11	86	2	88	5	23	6	34	
	英 B	10	12	15	7	12	13	13	13	95	2	97	1	24	0	25	
道 徳 H ・ R	職 業	10	13	14	7	12	13	13	12	94	2	96	2	24	0	26	
	3の1	3	3	3	2	2	3	3	3	22	0	22	1	8	0	9	
	3の2	3	3	3	2	2	3	4	2	22	0	22	0	9	0	9	
道 徳 H ・ R	3の3	4	3	3	0	3	3	4	2	22	0	22	1	5	0	6	
	3の1	2	5	3	2	4	4	3	2	25	3	28	2	4	0	6	
	3の2	3	5	3	2	4	4	3	2	26	3	29	0	4	0	4	
道 徳 H ・ R	3の3	3	5	3	2	4	4	2	2	25	3	28	1	4	0	6	

別表 2

クラス	実施時数								累計	振替数	実総時数	出張による	学校行事による	休暇による	他による	欠課	欠課時計
	4月	5	6	7	9	10	11	12									
2の1	7	12	14	2	13	14	16	9	87	3	90	3	21	4	28		
2の2	9	12	13	4	15	12	14	7	86	5	91	4	16	5	25		
2の3	11	14	15	6	12	14	16	9	97	4	101	2	18	3	23		
2の1	3	4	5	2	4	4	3	2	27	0	27	1	6	0	7		
2の2	1	3	5	3	4	4	4	4	28	0	28	2	2	1	6		
2の3	3	4	3	1	4	4	4	3	26	0	26	1	4	1	6		
2の1	7	14	16	9	17	18	18	14	113	7	120	1	21	0	22		
2の2	13	17	18	10	18	20	18	13	127	3	130	1	18	0	19		
2の3	13	16	16	10	15	18	16	13	117	2	119	2	25	4	31		
2の1	7	13	18	7	12	11	15	7	90	14	104	4	21	6	31		
2の2	8	14	18	6	12	11	13	9	91	8	99	1	22	4	27		
2の3	10	13	16	7	12	11	13	7	89	8	97	3	22	4	29		
2の1	10	11	18	5	15	12	12	11	94	3	97	3	17	2	22		
2の2	7	12	17	5	12	12	13	10	88	5	93	3	22	2	27		
2の3	10	12	17	7	13	12	14	9	94	4	98	2	19	3	24		
2の1	5	3	7	3	4	3	7	5	37	3	40	3	12	7	22		
2の2	4	4	9	3	6	4	7	7	44	4	48	1	7	6	14		
2の3	6	6	8	2	5	3	8	6	44	3	47	1	9	7	17		
2の1	6	8	6	4	8	10	8	4	54	2	56	0	8	0	8		
2の2	4	8	8	3	8	8	6	6	51	2	53	0	7	2	9		
2の3	6	7	10	3	8	6	8	5	53	2	55	0	4	0	4		
2の1	6	11	14	3	9	9	9	12	73	6	79	3	11	2	16		
2の2	9	12	11	5	10	9	11	7	74	8	82	0	16	2	18		
2の3	5	10	13	6	11	9	10	10	74	6	80	0	16	0	16		
2の1	2	3	3	2	3	2	3	4	22	4	26	2	5	0	7		
2の2	3	4	2	2	4	5	4	2	26	6	32	1	6	0	7		
2の3	1	3	5	1	4	2	3	3	22	3	25	0	5	0	5		
商業	4	7	4	4	7	8	6	5	45	2	47	0	17	0	17		
工業	4	7	5	4	7	4	6	5	42	2	44	4	15	0	19		
家庭	4	6	4	4	7	6	6	4	41	2	43	3	16	3	22		
英 A	11	13	16	7	14	12	15	11	99	2	101	1	16	0	17		
英 B	11	12	16	7	14	12	13	11	96	2	98	2	18	0	20		
職	11	14	14	7	13	11	14	10	94	2	96	4	20	0	24		
2の1	2	3	4	2	4	3	4	3	25	0	25	0	4	0	4		
2の2	2	3	4	2	3	2	4	3	23	0	23	0	3	3	6		
2の3	2	3	4	1	4	4	4	3	25	0	25	0	4	0	4		
2の1	3	5	4	2	3	4	4	2	27	2	29	0	4	0	4		
2の2	3	5	4	2	3	3	4	2	26	2	28	0	4	1	5		
2の3	3	5	4	2	3	4	4	2	27	2	29	0	4	0	4		

別 表 3

	ク ラ ス	実 施 時 数								累 計	振時 替数	実数 実施 総時	出 張 に よ	る 欠 課	学 校 行 事	休 暇 に よ る 欠 課	他 欠 課 の	次 計
		4月	5	6	7	9	10	11	12									
国	1の1	12	16	16	10	18	16	17	13	118	3	121	5	20	0	25		
	1の2	10	12	19	10	12	10	18	14	105	5	110	1	26	14	41		
	1の3	11	17	20	9	18	15	19	13	122	4	126	1	23	2	26		
語 習	1の1	3	4	5	2	4	4	4	2	28	0	28	0	1	0	1		
	1の2	3	4	5	2	4	4	4	3	29	0	29	0	0	0	0		
	1の3	3	4	5	2	4	3	3	3	27	0	27	0	1	0	1		
字 社	1の1	8	12	17	10	14	14	15	12	102	5	107	2	21	0	23		
	1の2	11	13	15	8	14	12	15	10	99	2	101	1	17	2	20		
	1の3	9	11	18	7	14	13	14	10	96	2	98	1	23	0	24		
会 数	1の1	12	12	17	7	14	13	14	7	96	2	98	0	20	6	26		
	1の2	12	10	19	5	12	13	15	10	96	5	101	1	21	7	29		
	1の3	10	10	19	7	11	12	15	8	92	2	94	0	19	6	25		
学 理	1の1	6	10	16	6	14	13	16	10	91	11	102	2	16	8	26		
	1の2	6	12	12	8	11	10	12	8	79	18	97	1	19	12	32		
	1の3	8	9	15	7	15	7	14	7	82	10	92	2	23	7	32		
科 音	1の1	5	6	8	5	7	6	8	3	48	4	52	0	7	4	11		
	1の2	6	7	8	3	8	8	7	3	50	3	53	1	6	5	12		
	1の3	5	6	8	4	7	7	7	4	48	4	52	1	6	5	12		
楽 図	1の1	4	8	8	4	8	7	7	4	50	2	52	1	13	2	16		
	1の2	6	2	4	4	4	6	8	4	38	2	40	0	18	0	18		
	1の3	4	6	6	4	6	7	8	8	49	2	51	0	12	0	12		
工 保	1の1	7	9	11	6	8	9	9	9	68	2	70	1	16	1	18		
	1の2	7	13	12	4	12	11	9	7	75	3	78	3	12	1	16		
	1の3	7	11	11	6	11	12	10	8	76	2	78	3	11	1	15		
体 職	1の1	8	9	9	6	8	10	11	7	68	6	74	1	22	0	23		
	1の2	6	10	13	5	10	11	10	8	73	9	82	1	12	2	15		
	1の3	7	11	11	6	10	10	11	7	73	7	80	0	14	1	15		
業 選 択 (英)	1の1	9	13	18	7	13	14	13	12	99	3	102	1	20	0	21		
	1の2	9	12	14	8	15	10	14	10	92	3	95	2	22	0	24		
	1の3	10	13	15	5	15	12	15	10	95	4	99	2	20	1	23		
道	1の1	2	2	5	2	4	2	3	3	23	0	23	1	5	0	6		
	1の2	2	2	5	1	4	1	3	3	21	0	21	1	6	0	7		
	1の3	2	3	4	2	4	2	3	3	23	0	23	0	4	1	5		
H ・ R	1の1	3	5	4	2	3	2	4	2	25	1	26	0	3	2	5		
	1の2	3	4	3	2	3	4	3	2	24	1	25	1	3	2	6		
	1の3	3	5	4	2	3	4	3	2	26	1	27	0	4	1	5		

8の1 別表第 4

学 科	実 施 時 数				欠 課 時 数								2 学 期 全 時 数		本 校 年 間 予 定 時 数	文 部 省 最 低 時 数					
	正 規 時 数		振 替 実 施 時 数		出 張 時 数		学 校 行 事 時 数		休 暇 時 数		欠 課 總 時 数		全 時 数	本 校 年 間 予 定 時 数 対 する %			文 部 省 最 低 時 数 対 する %				
	時 数	%	時 数	%	時 数	%	時 数	%	時 数	%	時 数	%									
国 語	115	77.6	4	2.7	119	80.5	3	2.0	22	14.9	4	2.7	291	196	14	8.4	6	3.5	175	140	
						68.0															
社 会 学	109	73.2	5	3.4	114	71.5	9	6.0	26	17.4	0	0.0	352	35	14	9.5	2	1.3	175	175	
						60.2															
数 学	96	76.7	4	4.0	100	80.0	5	4.0	20	16.0	0	0.0	252	200	12	5.8	2	1.9	140	105	
						71.5															
理 科	87	70.7	4	3.3	91	74.0	2	1.6	23	18.7	7	5.7	322	260	12	3.8	0	0.0	140	140	
						65.0															
音 楽	40	65.6	2	3.3	42	69.0	1	1.6	12	19.7	6	9.8	193	12	6	1.8	2	2.7	70	70	
						60.0															
図 工	53	80.3	4	6.1	57	86.5	0	0.0	9	13.6	0	0.0	91	36	6	6.4	3	3.4	70	70	
						81.5															
本 科	68	71.5	6	6.3	74	78.0	2	2.1	18	18.9	1	1.1	212	25	9	5.9	0	0.0	105	105	
						70.5															
出 産	21	65.7	4	12.5	25	78.2	1	3.1	6	18.8	0	0.0	72	19	3	2	9.1			85	
						71.5															
商	49	77.7	2	3.2	51	81.0	2	3.2	10	15.9	0	0.0	121	16	3	9.0	0	0.0	105	105	
						73.0															
工	46	74.2	2	3.3	48	77.5	0	0.0	8	12.9	6	9.7	142	26	2	8.8	5	8.9	70	70	
						68.6															
英 語	50	83.8	2	3.2	52	88.8	0	0.0	10	16.1	0	0.0	101	16	2	8.8	5	8.9	70	70	
						74.3															
英 A	86	70.5	2	1.6	88	72.1	5	4.1	23	18.9	6	4.9	342	279	12	2.8	2	2.7	140	140	
						62.8															
英 B	95	78.0	2	1.6	97	79.5	1	0.8	24	19.4	0	0.0	252	205	12	2.8	2	2.7	140	140	
						69.3															
職 業	94	77.0	2	1.6	96	78.7	2	1.6	24	19.4	0	0.0	262	213	12	2.8	2	2.7	140	140	
						68.5															
理 科	22	71.0	0	0.0	22	71.0	1	3.2	8	25.8	0	0.0	92	90	3	1.8	6	8.6	35	35	
						63.0															
理 科	25	73.5	3	8.8	28	82.5	2	5.9	4	11.8	0	0.0	61	77	3	4.9	2	2.9	35	35	
						80.0															

【注】1 正規時数、振替実施時数、出張時数、学校行事時数、欠課時数のそれぞれの%は2学期迄の実施、並びに欠課の総合計に対する割合である。
 2 実施総時数の%は 上欄は2学期迄の実施並びに欠課の総合計に対する割合である。
 中欄は本校年間予定時数に対する割合である。
 下欄は文部省で示された最低時数に対する割合である。

2 の 2 別表第 5

	実 施 時 数						欠 課 時 数						2 学 期 全 時 数			本 校 年 間 予 定 時 数	文 部 省 最 低 時 数		
	正 規 時 数		振 替 実 施 時 数		実 施 総 時 数		出 張 時 数		学 校 行 事 時 数		休 暇 時 数		欠 課 総 時 数		全 時 数			本 校 年 間 予 定 時 数	文 部 省 最 低 時 数
	時 数	時 数	時 数	%	時 数	%	時 数	%	時 数	%	時 数	%	時 数	%					
国 語	86	74.2	5	4.1	91	78.5	4	3.4	16	13.8	5	4.1	25	21.6	116	83.0	83.0	140	140
習 字	28	82.3	0	0.0	28	82.5	2	5.9	3	8.8	1	2.9	6	17.7	34	97.2	97.2	35	35
社 会	12	78.5	3	2.1	15	87.2	1	0.7	18	12.1	0	0.0	19	12.8	149	85.2	106.4	175	140
数 学	9	17.2	8	6.4	17	70.8	1	0.8	22	17.5	4	3.2	27	21.4	126	90.0	120.0	140	105
理 科	8	73.3	5	4.2	13	77.5	3	2.5	22	18.3	2	1.7	27	22.5	120	85.7	85.7	140	140
音 楽	4	71.0	4	6.5	8	77.5	1	0.6	7	11.3	6	9.7	14	22.6	62	88.5	88.5	70	70
図 工	5	18.2	2	3.2	7	85.6	0	0.0	7	11.3	2	3.2	9	14.5	62	88.5	88.5	70	70
保 体	7	47.4	8	8.0	15	82.0	0	0.0	16	16.0	2	2.0	18	18.0	100	95.2	95.2	105	105
職 (甲)	2	66.7	6	15.4	8	91.5	1	2.6	6	15.4	0	0.0	7	18.0	39	111.5		35	
職 (乙)	4	57.0	2	3.1	6	73.4	0	0.0	17	26.6	0	0.0	17	26.6	64	91.5	98.2	70	105
職 (丙)	4	26.7	2	3.2	6	70.0	4	6.4	15	23.8	0	0.0	19	30.2	63	90.0	97.2	70	
職 (第 4)	4	16.3	2	3.1	6	66.2	3	4.6	16	24.6	3	4.6	22	33.8	65	93.0	99.1	70	
選 (英 A)	9	84.0	2	1.7	11	85.6	1	0.9	16	13.6	0	0.0	17	14.4	118	84.2	84.2	140	140
選 (英 B)	9	62.4	2	1.7	11	72.2	2	1.7	18	15.3	0	0.0	20	17.0	118	84.2	84.2	140	140
選 (職)	9	47.8	2	1.7	11	80.0	4	3.3	20	16.7	0	0.0	24	20.0	120	85.7	85.7	140	140
道 徳	2	79.4	0	0.0	2	65.7	0	0.0	3	10.3	3	13.3	6	20.7	29	83.0	83.0	35	35
H・R	2	78.7	2	6.1	4	80.0	0	0.0	4	12.1	1	8.0	5	15.2	32	94.3	94.3	35	35

1 の 3 別表第 6

国語
算学
社会
数学
理科
音楽
園工
保健
職業
英語
道徳
H・R

実 施 時 数					欠 課 時 数								2 学期全時数			本 校 年 間 予 定 時 数	文 部 省 最 低 時 数		
正規時数		振替時数		実施総時数	出張時数		学校行事時数		休暇時数		欠課総時数		全時数	本校対する年間時数%	又数に對する低時%				
時数	総時数の対	時数	%		時数	%	時数	%	時数	%	時数	%						時数	
122	80.3	4	2.6	126	83.0	1	0.7	23	15.1	2	1.3	26	17.1	152	86.9	105	175	140	
					72.0														
					90.0														
27	96.4	0	0.0	27	96.5	0	0.0	1	3.6	0	0.0	1	3.6	28	80.0	80.0	35	35	
					77.2														
					77.2														
96	78.8	2	1.6	98	80.3	1	0.8	23	18.9	0	0.0	24	19.7	122	87.2	87.2	140	140	
					70.0														
					70.0														
92	77.4	2	1.7	94	79.0	0	0.0	19	16.0	6	5.0	25	21.0	119	85.0	85.0	140	140	
					67.2														
					67.2														
82	66.2	10	8.1	92	74.2	2	1.6	23	18.6	7	5.7	32	25.8	124	88.6	118	140	105	
					65.7														
					87.5														
48	75.0	4	6.3	52	81.3	1	1.6	6	9.3	5	7.8	12	18.7	64	91.5	91.5	70	70	
					74.3														
					74.3														
49	77.8	2	3.2	51	81.0	0	0.0	12	19.1	0	0.0	12	19.1	63	90.0	90.0	70	70	
					72.8														
					72.8														
76	81.7	2	2.2	78	84.0	3	3.2	11	11.8	1	1.1	15	16.1	93	88.5	88.5	105	105	
					74.2														
					74.2														
73	76.8	7	7.4	80	84.3	0	0.0	14	14.7	1	1.1	15	15.8	95	90.5	90.5	105	105	
					76.2														
					76.2														
95	77.8	4	3.3	99	81.2	2	1.6	20	16.4	1	0.8	23	18.9	122	87.2	87.2	140	140	
					70.6														
					70.6														
23	82.0	0	0.0	23	82.2	0	0.0	4	14.3	1	3.6	5	17.8	28	80.0	80.0	35	35	
					65.8														
					65.8														
26	81.2	1	3.1	27	84.5	0	0.0	4	12.5	1	3.1	5	15.6	32	91.5	91.5	35	35	
					77.3														
					77.3														

別表第 7

教師名	週時間以外にやつた時数		計	教師名	週時間以外にやつた時数		計
	自習監督	振替時数			自習監督	振替時数	
A	0	0	0	I	31	3	34
B	2	4	6	J	26	9	35
C	28	14	42	K	29	3	32
D	23	13	36	L	21	15	36
E	19	14	33	M	30	8	38
F	21	16	37	N	21	9	30
G	22	14	36				
H	29	2	31				

別表第 8

教師名	失つた授業		計	振替により 得た授業	差引時数	教師名	失つた授業		計	振替により 得た授業	差引時数
	出張	休暇その他					出張	休暇その他			
A	27	0	27	0	-27	H	4	10	14	2	-12
B	18	20	38	4	-34	I	8	0	8	3	-5
C	22	0	22	14	-8	J	9	6	15	9	-6
D	13	0	13	13	0	K	15	1	16	3	-13
E	14	8	22	14	-8	L	11	73	84	15	-69
F	6	46	52	16	-36	M	11	11	22	8	-14
G	5	47	52	14	-38	N	14	17	31	9	-22

6	25	3	2	22	22	4	4	4	25	4	2	23	6	2	22	8	1
5	27	1	2	22	22	4	4	4	25	4	2	23	6	2	24	6	1
4	28	0	2	22	22	4	4	4	26	3	2	22	7	2	25	5	1
3	27	1	2	23	23	3	4	4	26	3	2	23	6	2	27	3	1
2	25	3	2	23	23	3	4	4	26	3	2	23	6	2	27	3	1
1	26	2	2	23	23	3	4	4	26	3	2	23	6	2	27	3	1
欠 票 時 間 日 数	欠 票 時 間 日 数	欠 票 時 間 日 数	欠 票 時 間 日 数	欠 票 時 間 日 数	欠 票 時 間 日 数	欠 票 時 間 日 数	欠 票 時 間 日 数	欠 票 時 間 日 数	欠 票 時 間 日 数	欠 票 時 間 日 数	欠 票 時 間 日 数	欠 票 時 間 日 数	欠 票 時 間 日 数	欠 票 時 間 日 数	欠 票 時 間 日 数	欠 票 時 間 日 数	欠 票 時 間 日 数
火	水	木	金	土	土	土	土	土	土	土	土	土	土	土	土	土	土

1 年

6	25	3	2	22	22	4	4	4	25	4	2	23	6	2	22	8	1
5	27	1	2	22	22	4	4	4	25	4	2	23	6	2	24	6	1
4	28	0	2	22	22	4	4	4	26	3	2	22	7	1	25	5	1
3	27	1	2	23	23	3	4	4	26	3	2	24	6	1	27	3	1
2	25	3	2	23	23	3	4	4	26	3	2	24	5	2	28	2	1
1	26	2	2	23	23	3	4	4	26	3	2	24	5	2	28	2	1
欠 票 時 間 日 数	欠 票 時 間 日 数	欠 票 時 間 日 数	欠 票 時 間 日 数	欠 票 時 間 日 数	欠 票 時 間 日 数	欠 票 時 間 日 数	欠 票 時 間 日 数	欠 票 時 間 日 数	欠 票 時 間 日 数	欠 票 時 間 日 数	欠 票 時 間 日 数	欠 票 時 間 日 数	欠 票 時 間 日 数	欠 票 時 間 日 数	欠 票 時 間 日 数	欠 票 時 間 日 数	欠 票 時 間 日 数
火	水	木	金	土	土	土	土	土	土	土	土	土	土	土	土	土	土

2 年

6	25	3	2	21	21	5	4	4	25	4	2	22	7	2	21	9	1
5	27	1	2	21	21	5	4	4	25	4	2	23	6	2	23	7	1
4	28	0	2	22	22	4	4	4	26	3	2	23	8	1	22	8	1
3	27	1	2	23	23	3	4	4	26	3	2	24	7	1	25	6	1
2	25	3	2	23	23	3	4	4	26	3	2	23	6	2	26	4	1
1	26	2	2	23	23	3	4	4	26	3	2	23	6	2	27	3	1
欠 票 時 間 日 数	欠 票 時 間 日 数	欠 票 時 間 日 数	欠 票 時 間 日 数	欠 票 時 間 日 数	欠 票 時 間 日 数	欠 票 時 間 日 数	欠 票 時 間 日 数	欠 票 時 間 日 数	欠 票 時 間 日 数	欠 票 時 間 日 数	欠 票 時 間 日 数	欠 票 時 間 日 数	欠 票 時 間 日 数	欠 票 時 間 日 数	欠 票 時 間 日 数	欠 票 時 間 日 数	欠 票 時 間 日 数
火	水	木	金	土	土	土	土	土	土	土	土	土	土	土	土	土	土

3 年

別表 9 の 2

備考 1 実施時数...実施を行った回数
 2 欠票時数...出張行事による欠票
 3 休日...国の休日
 4 休日...休業日

別表第10の1

種別	学校行事名	期日 曜日	欠 課 時 数									計		種別総延時数
			1 年			2 年			3 年			欠課学年	欠課総時数	
			欠課時数	延欠課時数	延欠課時数計	欠課時数	延欠課時数	延欠課時数計	欠課時数	延欠課時数	延欠課時数計			
職員会議 研修PTA関係	三重山前教科課程連絡会	4.21火	2	6		2	6		2	6		全	18	87 [75%]
	P・T・A総会	5.4月	1	3		1	3		1	3		全	9	
	合同職員会	5.6水	1	3		1	3		1	3		全	9	
	実態調査生活指導委員会	6.4木	1	3	30	1	3	30	/	2	7	12	6	
	講演会(櫻一雄)	6.26金	2	6	[79.5%]	2	6	[81.5%]	2	6	[6.5%]	全	18	
	教科書展示会	7.2木	1	3		1	3		1	3		全	9	
	指導主事来校指導反省会	1.110火	1	3		1	3		1	3		全	9	
	母親教室	1.27月	1	3		1	3		1	3		全	9	
旅行遠足関係	一年遠足	5.14木	6	18		/	/		/	/		1	18	156 [134%]
	一年遠足整理の為	5.15金	1	3		/	/		/	/		1	3	
	二年遠足	5.21土	/	/	39	4	12	30	/	8	7	2	12	
	三年修学旅行事前指導	5.28日	/	/	[103%]	/	/	[81.5%]	2	1	21	3	21	
	三年修学旅行	5.29日	/	/		/	/		4	8		3	48	
秋季遠足	10.29木	6	18		6	18		6	18		全	54		
体育関係	校内記録会	5.22木	6	18		6	18		6	18		全	54	261 [224%]
	体育祭総練習	9.30水	2	6		2	6		2	6		全	18	
	山前校舎体育祭参加	10.3土	1	3		1	3		1	3		全	9	
	体育祭準備練習	10.5月	2	6		2	6		2	6		全	18	
	前日の準備	10.6火	2	6	81	2	6	81	2	6	99	全	18	
	体育祭	10.8木	6	18	[21.4%]	6	18	[22%]	6	18	[23.8%]	全	54	
	体育祭後片付け	10.9金	3	9		3	9		3	9		全	27	
	合同体育祭	10.22木	/	/		/	/		6	18		3	18	
映画関係	体操クラスマツチ	10.27水	2	12		2	12		2	12		全	36	
	校内長距離走	12.11金	1	3		1	3		1	3		全	9	
	巡回映画	5.23金	2	6		2	6		2	6		全	18	
	水泳指導映画	6.30火	2	6		2	6		2	6		全	18	
	映画教室(チョコリザ)	9.9水	4	12	39	4	12	39	4	12	39	全	36	
家庭訪問	巡回映画	10.23金	2	6	[10.3%]	2	6	[10.6%]	2	6	[9.8%]	全	18	117 [100%]
	映画教室(日本誕生)	11.27金	3	9		3	9		3	9		全	27	
	家庭訪問(5月6日~13日 毎日15時間)		6	18	18	6	18	18	6	18	18	全	54	
	家庭訪問(7月7日~10日 毎日11時間)		10	30	18	10	30	18	10	30	18	全	90	
テスト関係	学年末テスト(7月7日~10日 毎日11時間)		10	30		10	30		10	30		全	90	189 [162%]
	学年末テスト(12月3日~5日 毎日3時間)		7	21	69	7	21	29	7	21		全	63	
	実態調査(家庭実況検査)	10.20火	2	6	[18.3%]	2	6	[18.7%]	/	/	[12.3%]	1.2	12	
	実態調査(学力検査)	12.8水	2	12		2	12		/	/		1.2	24	
職業講話	6.26金	/	/		/	/		2	6	[1.4%]	3	6	[0.5%]	

短縮関係	一学期末7月13~17日		5	15		5	15		5	15		全	45	189	
	夏期休暇8月2日~11日		8	24	63	8	24	63	8	24	63	全	72		
	二学期末9月2日~4日		8	24	[167%]	8	24	[171%]	8	24	[151%]	全	72		[162%]
	生写学生会大掃除	一学期末大掃除H-R	718土	4	12		4	12		4	12		全		36
		1225金	4	12	39	4	12	39	4	12	27	全	36	105	
	立会演説	1221月	1	3	[103%]	1	3	[106%]	1	3	[65%]	全	9	[9%]	
	校内学生会	1020火	4	12		4	12					12	24		
					378			369			417			1164	

別表 10の2

月日	曜日	学 校 行 事	月日	曜日	学 校 行 事
413	月	P.T.A新旧合同委員会 130	916	水	職員会議 345
415	水	職員会 410~625	917	木	数学研究(3-4時限)実態調査委員会30
418	土	内科検診 900より	921	月	保体研究(3-4時限)
421	火	耳鼻科検診 840	922	火	二年学年部会 100
422	水	歯科検診 840 職員会414~614	923	水	三年学年部会 200
425	土	生徒総会(才4時限)	923	月	職業相談10~400 両校舎教務会330~60
427	月	両校舎教務会 330より	929	火	全国学力調査(教 国)三年生
428	火	新制中学創立記念日 映画鑑賞	105	月	職員打ち合わせ
430	木	眼科検診	1014	水	実態調査委員会 300
54	月	P.T.A授業参観	1016	金	西中学校地鎮祭 1000
58	金	ツ反応判定 BCG接種	1022	木	定期監査
522	金	P.T.A委員会 130~330	1026	月	両校舎教務会
523	土	一年生知能テスト	1027	火	三重山前小中学校数学研究会 330
525	月	腸バラ予防接種	112	月	職員打ち合わせ
526	火	レントゲン撮影 130 両校舎教務会 330	114	水	両校舎職員協議会 330
529	金	両校舎記録会 三重校庭	119	月	職員打ち合わせ
610	水	西校舎研修協議会 330	1113	金	教育委員学校視察 400
616	火	職業指導員訪問 3~4時限	1116	月	職員打ち合わせ
617	水	職員研修会	1118	水	実態調査委員会 330
624	水	両校舎教務会	1124	火	両校舎教務会 330
71	水	職員会議 400	1130	月	職員打ち合わせ 430
78	水	両校舎職員会 130 山前校舎	122	水	両校舎職員協議会
92	水	合同職員会 300	1214	月	職員打ち合わせ 340~450
98	火	両校舎体育祭打ち合わせ 130	1221	月	両校舎教務会
99	水	バレークラスマツチ	1222	火	生徒会役員選挙投票 地区生徒会長会
910	木	P.T.A委員会 130 バレークラスマツチ	1224	木	三年生卒業写真撮影
911	金	御厨二中学校見学 330	1225	金	地区生徒会

表 才、11

出張の事由	欠時 課数	欠総 時数	種別	出張の事由	欠時 課数	欠総 時数
定例校長会議	9	29 (168)	展 覧 展 示 会	芸術祭書道展	4	13 (75)
学校基本調査打ち合わせ	3			教科書展示会	7	
学校施設台帳作成打ち合わせ	2			内田洋行展示会	2	
地方教育費調査打ち合わせ	3		就 職 関 係	進路指導資料作成	3	9 (52)
県校長会議	3			雇用確保懇談会	3	
進路指導協議会	7			就職説明会並びに補導	2	
備品調査打ち合わせ	1			求人応募打ち合わせ	1	
校外生活補導連絡会	1		又 ト 関 係	全国学力テスト結果説明会	2	4 (24)
道徳研究会	15			学力テスト誤答分析説明会	1	
県英語研究会	3			全国学力テスト打ち合わせ	1	
社会科学研究会	3	研 究 視 察	学校訪問	10	24 (139)	
数学研究会	23		学校用務出張	6		
青少年保護育成研究会	2		教員研究視察	8		
学校図書館研究会	5		そ の 他	事務引継		4
フィルムライブラリー	1	英語暗誦大会		4		
英語研究会	6	地鎮祭		1		
修学旅行部会	2	計			178	
体操研究(山前校舎)	2					
市地区中学校バレー打合せ	1					
地区野球打ち合わせ	2					
教職員体育祭	2					
合同体育祭準備	1		25 (144)			
体育実技講習会	3					
健康教育発表会	8					
保健発表会	4					
学体連常務委員会	2					

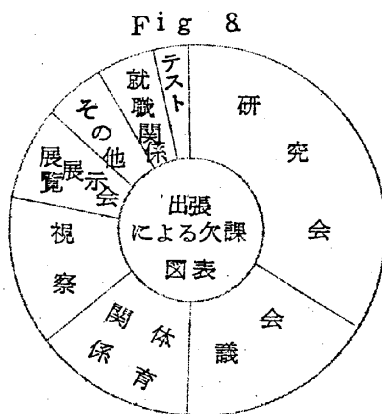
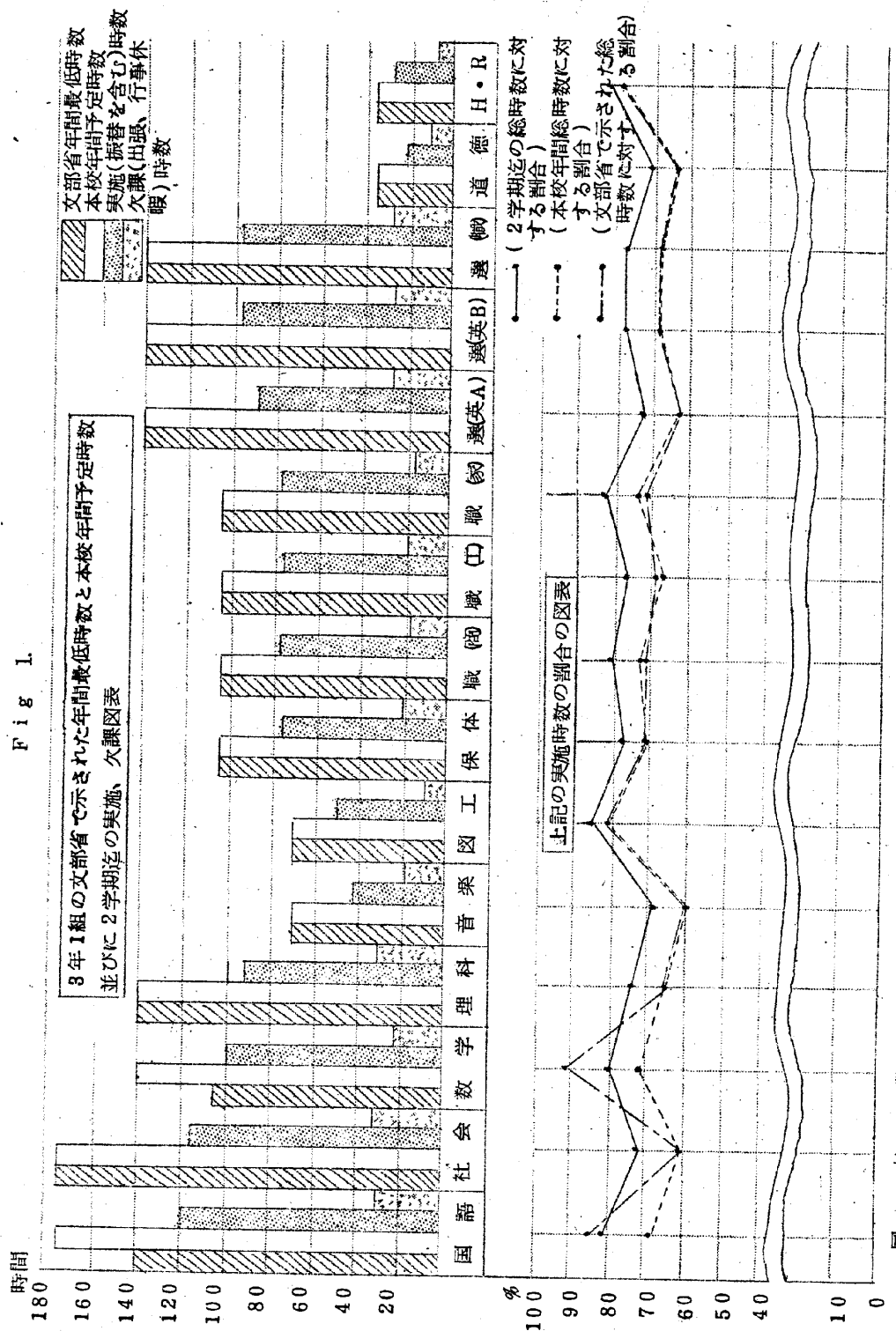
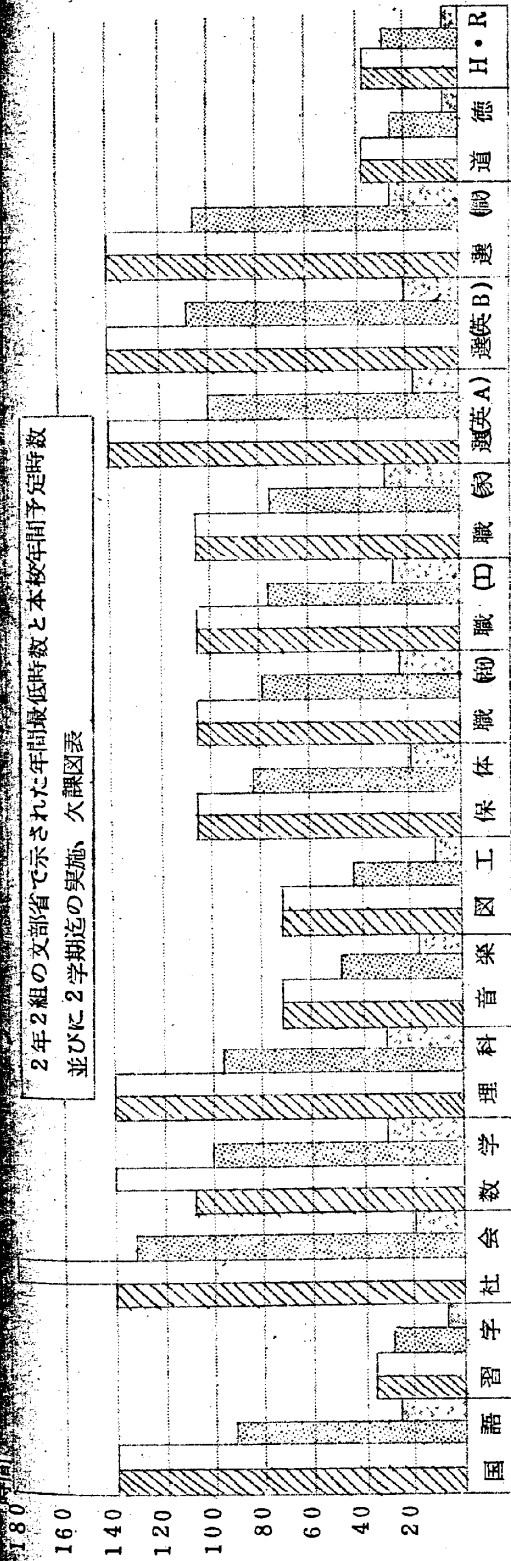


Fig 1.



2年2組の文部省で示された年間最低時数と本校年間予定時数並びに2学期迄の実施、欠課図表



上記の実施時数の割合の図表

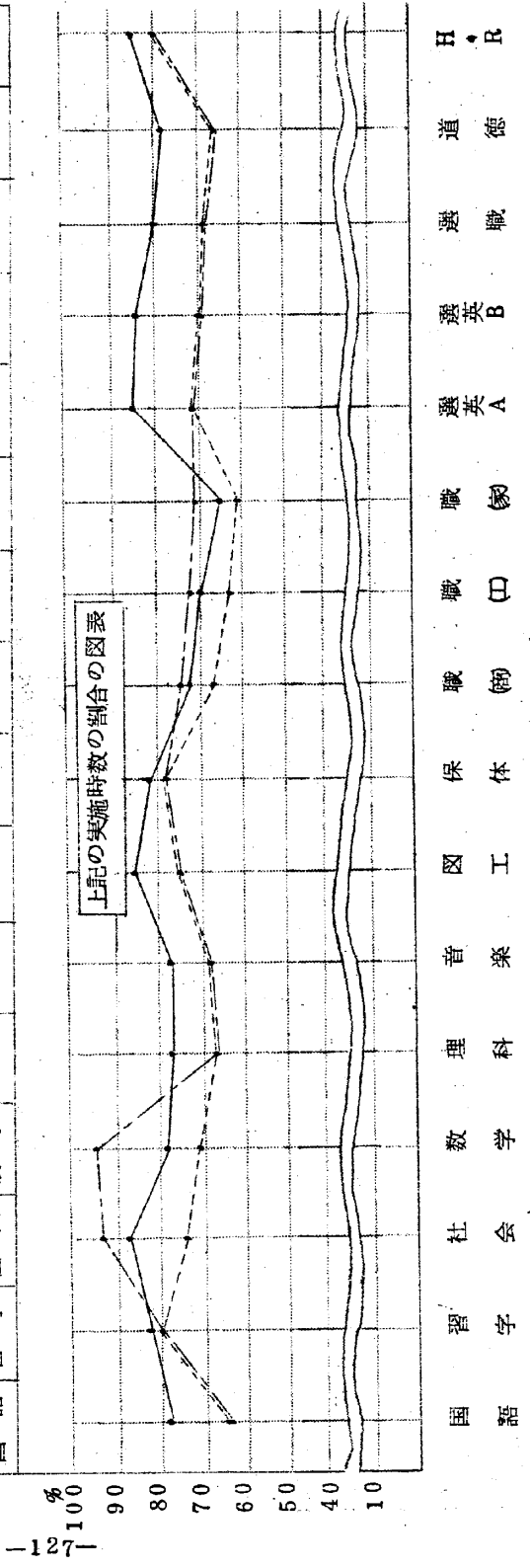


Fig 3

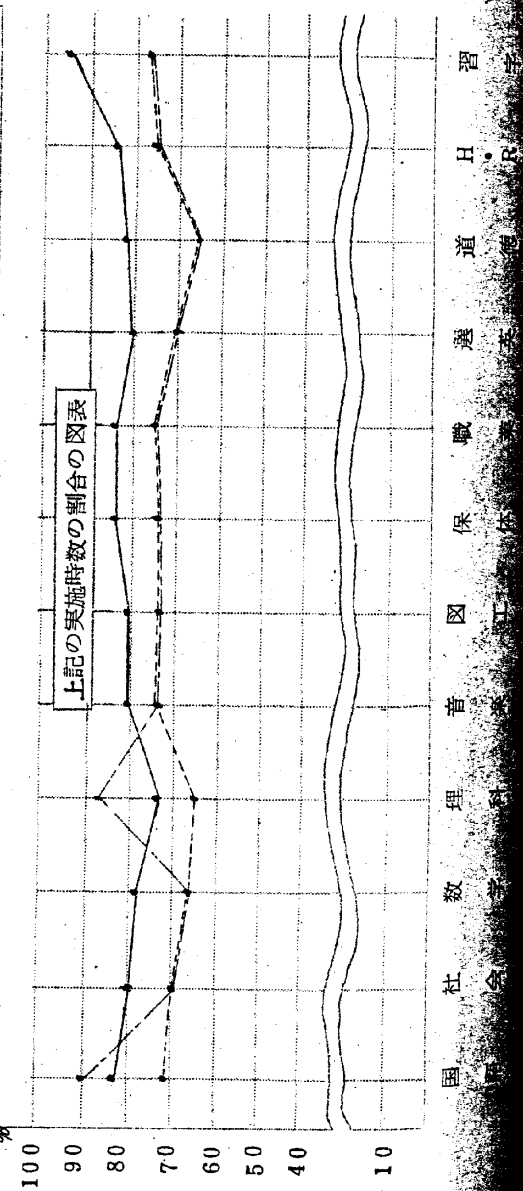
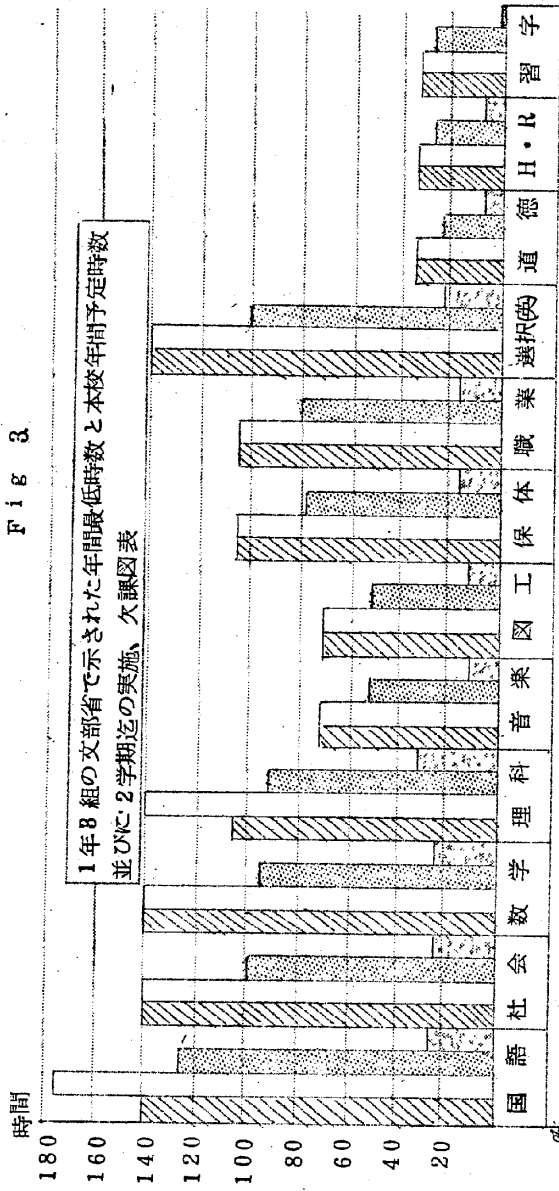
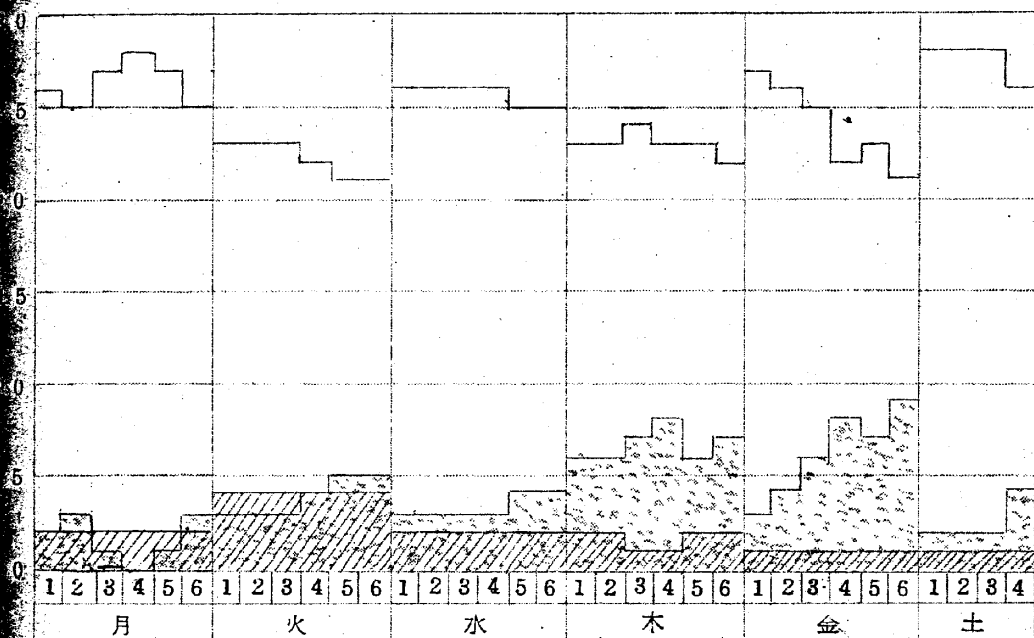


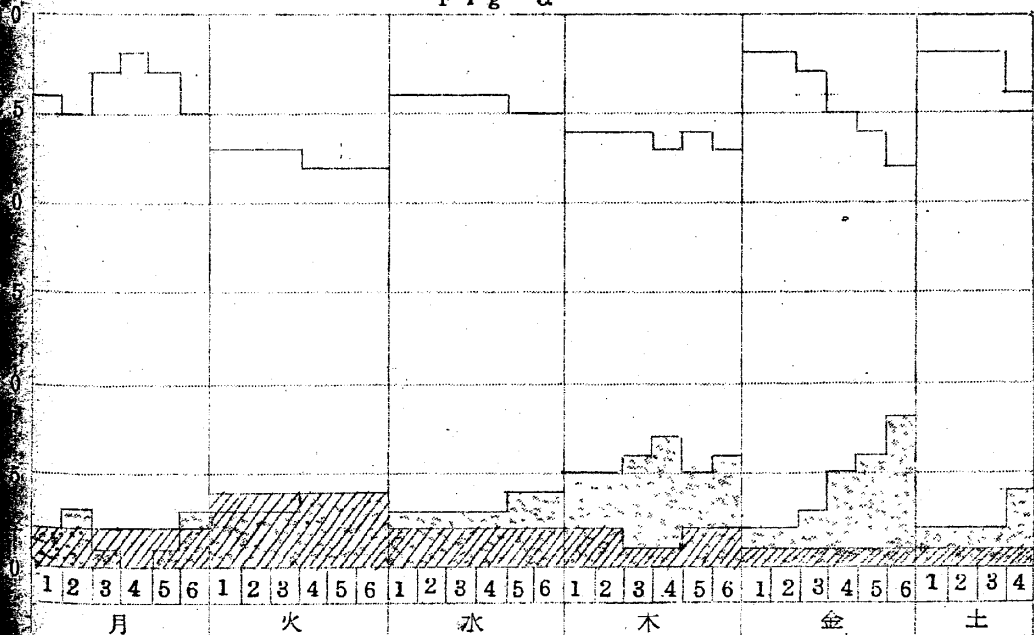
Fig 4



3年生実施・学校行事 祝・式日・曜日別図表

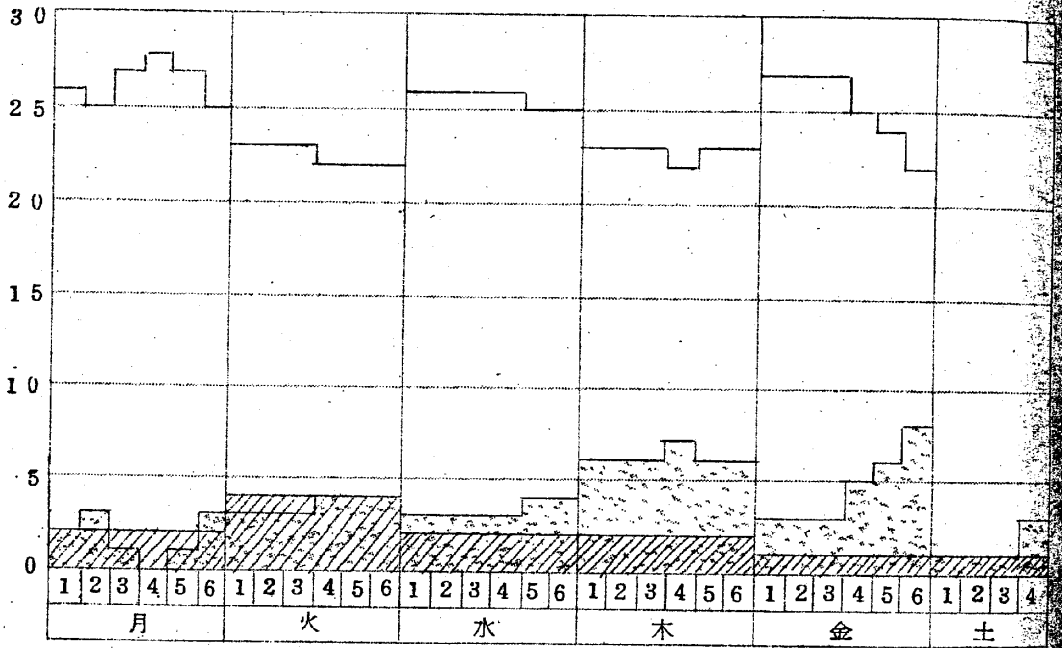
実施時数
 学校行事時数
 祝・式日時数

Fig 5



2年生実施・学校行事 祝・式日・曜日別図表

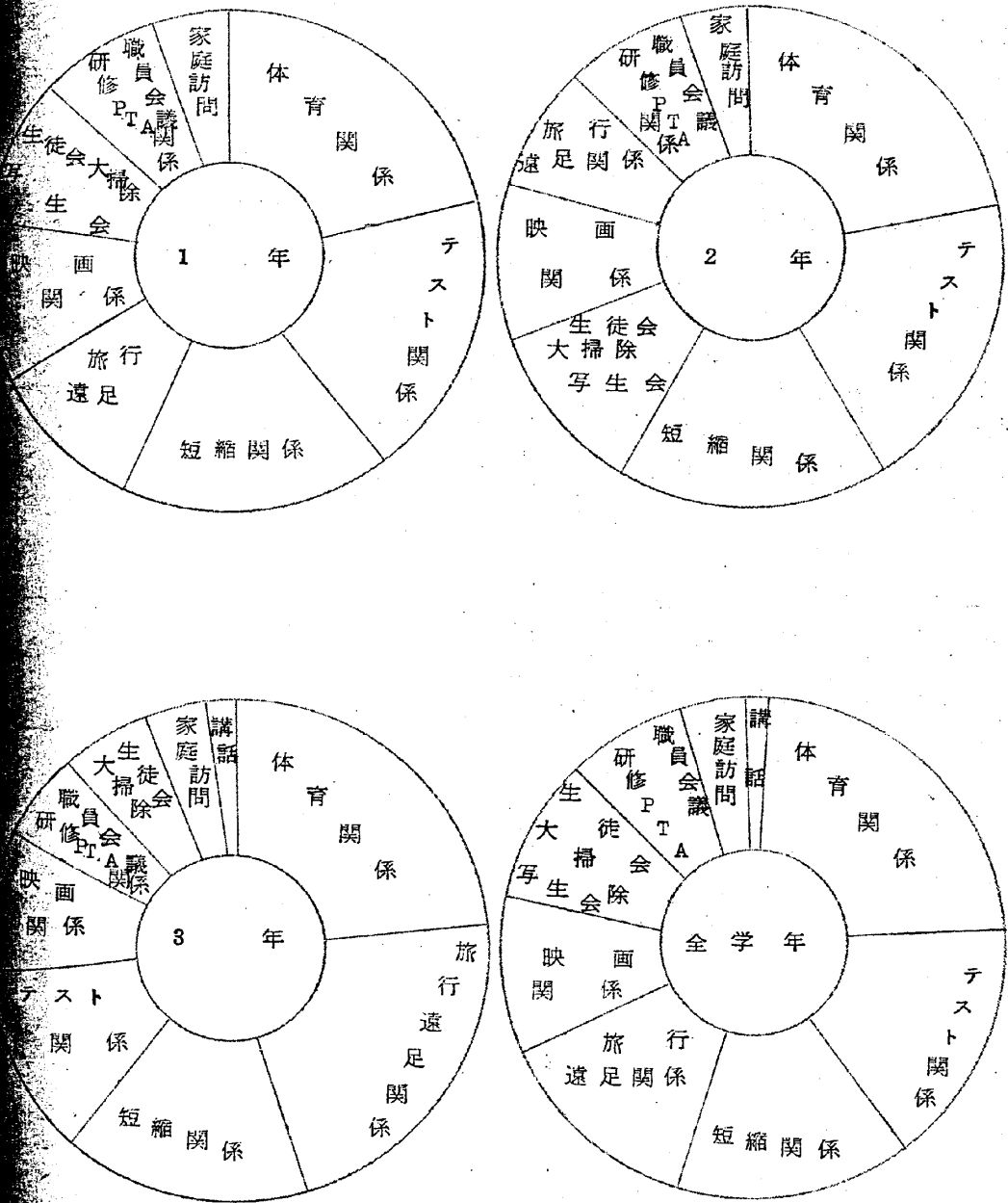
Fig 6



1年生集施・学校行事 祝・式日・曜日別図表

Fig 7

学年別及び学校全体の行事による欠課時数の図表



講

評

足利市教育研究所 増田 英一

この記録をよんでまず第一に授業時数を確保すべく全職員が協力し、いろいろと工夫研究されていることについて心から敬意を表します。特に、出張不在による欠課等については、いろいろ不在間の処置を構ずるのが普通であります。単に自習等となつて教師側の指導力がおちることも多いようでもあります。これを根替えて他の教師の積極的計画的な指導下におくということについては、全職員の協力と熱意とがなければできないことであります。

尚このたびの発表は中間発表で年間の推移については明らかにされておりませんが、この問題は他のいろいろの問題と共に教育効果をじゅうぶんにあげるために学校運営という総合的立場にたつて検討されなくてはならないことが多いことと思います。一例をあげますと学校行事の精選と合理化、教師の研修機会の問題等。

更に、本年度の結果がまとまるといいますので、これが次の年度の計画立案に大いに活用されなくてはならないと思います。即ち本年度の結果を整理するとともに検討を加え、生徒の参加する学校行事等については精選合理化しその位置づけを明確にするとともに次のような手順をふんで年間の見通しを立てることが必要であると思います。即ち、(1) 年間を通して登校しない日を確認する (2) 年間を通じ登校しても教科の指導をしない日を確認する (3) 授業を一部打切の場合を可能な限り明確にしそれに費される時間を算出する (4) 以上から年間実施できる正味の授業時間を算出し基準に照しあわせて検討する (5) 各教科等の時間数を算出する (6) これらを月又は学期毎の一覧表にして大体の進度表をつくる。このようにすると以上の計画による予定時数と基準時数との差も明らかになり教師の研修出張等についても大体の目安がつくことと思います。

尚記録のまとめ方等については、二工夫を要する点もあるように見受けられますが次の発表もあることと思いますので省略させていただきます。