

1年生 けいさんチェックテスト No.1 (1/9)		
ひきざん	くみ ばん なまえ	
めあて	ひきざんのしきにかくことができる。	

◇ おはなしを しきに かいて みよう。

- ① 赤い 花が 8本、 白い 花が 4本 あります。
赤い 花の ほうが なん本 おおいでしょうか。

しき_____

- ② みかんが 14こ あります。
8こ あげると、 のこりは なんこに なるでしょうか。

しき_____

- ③ バスに 子どもが 13人 います。
4人 おりると のこりは なん人に なるでしょうか。

しき_____

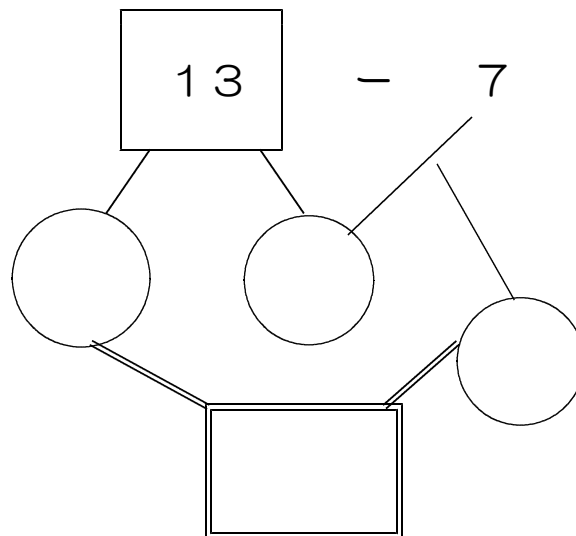
1年生 けいさんチェックテスト No.2 (2/9)		
ひきざん	くみ ばん なまえ	
めあて	ひきざんのしかたをかくことができる。	

◇ 13-7の けいさんの しかたを かんがえましょう。(1)

① 13は と 3。

② 10から を ひいて 3。

③ 3と 3で 。



1年生 けいさんチェックテスト No.3 (3/9)

ひきざん	くみ ばん なまえ	
めあて	ひきざんができる。	

◇ けいさんをしましょう。

① $12-8$

② $14-8$

③ $13-9$

④ $12-7$

⑤ $15-9$

1年生 けいさんチェックテスト No.4 (4/9)		
ひきざん	くみ ばん なまえ	
めあて	ひきざんのしかたをかくことができる。	

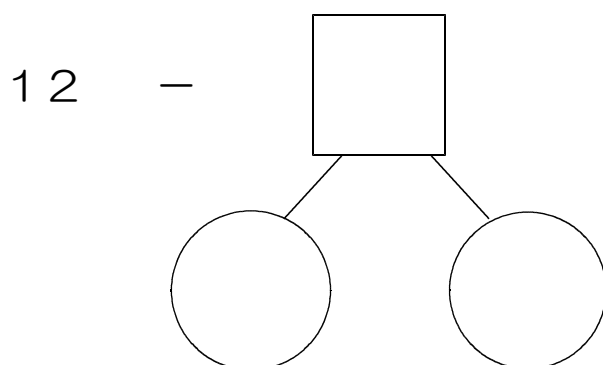
◇ 12-3の けいさんの しかたを かんがえましょう。(1)

■ 10の まとまりから 3をとると…。

① 3 は と 1。

② 12から を ひいて 。

③ 10から を ひいて 。



ひきざん	くみ ばん なまえ	
めあて	ひきざんができる。	

◇ けいさんをしましょう。

① $13-4$

② $14-5$

③ $12-3$

④ $12-4$

⑤ $15-6$

ひきざん	くみ ばん なまえ	
めあて	ひきざんができる。	

◇ けいさんをしましょう。

① $15-8$

② $15-6$

③ $12-6$

④ $16-8$

⑤ $14-7$

ひきざん	くみ ばん なまえ	
めあて	ぶんしょうもんだいをとくことができる。	

① みかんが 12こありました。4こたべました。

のこりは なんこになるでしょうか。

しき

こたえ

② おとこのこは 14にんいます。

おんなのこは 9にんいます。

おとこのこは おんなのこより なんにんおおいでしょうか。

しき

こたえ

1年生 けいさんチェックテスト No.8 (8/9)		
ひきざん	くみ ばん なまえ	
めあて	ひきざんのもんだいができる。	

- ① こたえが 9に なる ひきざんを ぜんぶ かきましょう。
1から 20までの かずを つかって かんがえましょう。

- ② 12-4の しきに なる もんだいを つくりましょう。

1年生 けいさんチェックテスト No.9 (9/9)		
ひきざん	くみ ばん なまえ	
めあて	ひきざんのもんだいができる。	

① おなじ こたえに なる けいさんを, せんでつなぎましょう。

$$\boxed{11-7} \cdot \quad \cdot \quad \boxed{12-4}$$

$$\boxed{15-7} \cdot \quad \cdot \quad \boxed{11-6}$$

$$\boxed{12-5} \cdot \quad \cdot \quad \boxed{13-9}$$

$$\boxed{13-8} \cdot \quad \cdot \quad \boxed{14-7}$$

$$\boxed{14-5} \cdot \quad \cdot \quad \boxed{18-9}$$